


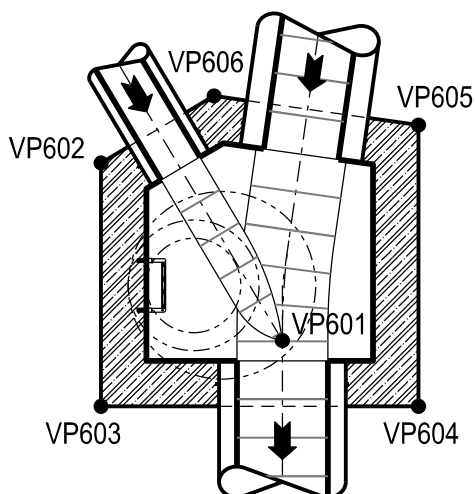
-	-	-
Revize	Popis revize	Datum revize

		AQUA PROCON s.r.o. Projektová a inženýrská společnost Palackého tř. 12, 612 00 Brno tel.: +420 541 426 011 E-mail: info@aquaprocon.cz www.aquaprocon.cz
Vedoucí projektu	Ing. Petr Prax, Ph.D.	
Vedoucí dílčího projektu		
Zodpovědný projektant	Ing. Petr Prax, Ph.D.	
Vypracoval	Bc. Štěpán Vlach	
Kontroloval	Ing. Jan Polášek	

Investor	Vodovody a kanalizace Břeclav a.s., Čechova 23, 690 02 Břeclav
Objednatel	Vodovody a kanalizace Břeclav a.s., Čechova 23, 690 02 Břeclav

Formát	3A4	Měřítko	Stupeň	ZD	Datum	06/2022	Zakázkové číslo	1591021-18-02
--------	-----	---------	--------	----	-------	---------	-----------------	---------------

Projekt	VALTICE - REKONSTRUKCE KANALIZACE NA ULICÍCH MIKULOVSKÁ, BŘECLAVSKÁ - ČÁST II.		
	D - Dokumentace objektů a technických a technologických zařízení D.1 - Obnova a ochrana jednotné kanalizace D.1.4 - SO 330.4 - Kanalizace - ulice Sobotní - část II.		
Příloha	VYTYČOVACÍ PRVKY	Číslo přílohy	Souprava
		D.1.4.10	Revize
			0

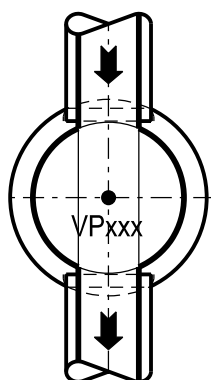
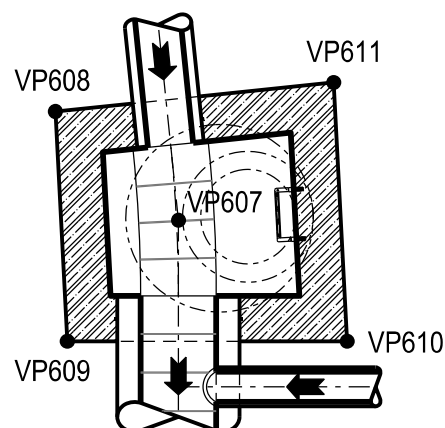


MONOLITICKÁ ŠACHTA ŠS3

	Y	X	UMÍSTĚNÍ
VP601	592 772.43	1 211 903.83	PRŮSEČÍK OS
VP602	592 772.48	1 211 905.28	ROH ŠACHTY
VP603	592 771.11	1 211 904.42	ROH ŠACHTY
VP604	592 772.22	1 211 902.64	ROH ŠACHTY
VP605	592 773.80	1 211 903.63	ROH ŠACHTY
VP606	592 773.25	1 211 904.88	ROH ŠACHTY

MONOLITICKÁ ŠACHTA ŠS5

	Y	X	UMÍSTĚNÍ
VP607	592 854.33	1 211 937.16	PRŮSEČÍK OS
VP608	592 854.75	1 211 938.12	ROH ŠACHTY
VP609	592 853.35	1 211 937.52	ROH ŠACHTY
VP610	592 853.97	1 211 935.83	ROH ŠACHTY
VP611	592 855.55	1 211 936.51	ROH ŠACHTY



VYTYČOVACÍ PRVKY - PREFABRIKOVANÉ ŠACHTY

	Y	X	UMÍSTĚNÍ
VP612	592 813.60	1 211 922.01	STŘED ŠACHTY ŠS4

VYTYČOVACÍ PRVKY -
NÁPOJNÉ BODY KANAL. PŘÍPOJEK

	Y	X	UMÍSTĚNÍ
VP613	592 755.08	1 211 893.02	KAN. PŘÍPOJKA KP165
VP614	592 760.21	1 211 896.22	KAN. PŘÍPOJKA KP200
VP615	592 762.60	1 211 897.70	KAN. PŘÍPOJKA KP439d
VP616	592 768.10	1 211 901.13	KAN. PŘÍPOJKA KP164
VP617	592 774.81	1 211 904.88	KAN. PŘÍPOJKA KP439
VP618	592 776.07	1 211 905.44	KAN. PŘÍPOJKA KP161d
VP619	592 782.82	1 211 908.42	KAN. PŘÍPOJKA KP161
VP620	592 796.07	1 211 914.27	KAN. PŘÍPOJKA KP154
VP621	592 803.33	1 211 917.47	KAN. PŘÍPOJKA KP154d
VP622	592 806.33	1 211 918.80	KAN. PŘÍPOJKA KP398
VP623	592 820.45	1 211 924.55	KAN. PŘÍPOJKA KP398d
VP624	592 825.62	1 211 926.48	KAN. PŘÍPOJKA KP735
VP625	592 838.02	1 211 931.09	KAN. PŘÍPOJKA KP1251
VP626	592 840.44	1 211 931.99	KAN. PŘÍPOJKA KP735d
VP627	592 853.30	1 211 936.77	KAN. PŘÍPOJKA KP736

VYTYČOVACÍ PRVKY -
NÁPOJNÉ BODY PŘÍPOJEK ULIČ. VPUSTÍ

	Y	X	UMÍSTĚNÍ
VP628	592 747.69	1 211 888.41	KAN. PŘÍPOJKA KP-UV50
VP629	592 748.04	1 211 888.63	KAN. PŘÍPOJKA KP-UV51
VP630	592 778.59	1 211 906.55	KAN. PŘÍPOJKA KP-UV52
VP631	592 779.42	1 211 906.92	KAN. PŘÍPOJKA KP-UV53
VP632	592 800.73	1 211 916.32	KAN. PŘÍPOJKA KP-UV54
VP633	592 819.63	1 211 924.25	KAN. PŘÍPOJKA KP-UV55
VP634	592 850.10	1 211 935.58	KAN. PŘÍPOJKA KP-UV56